

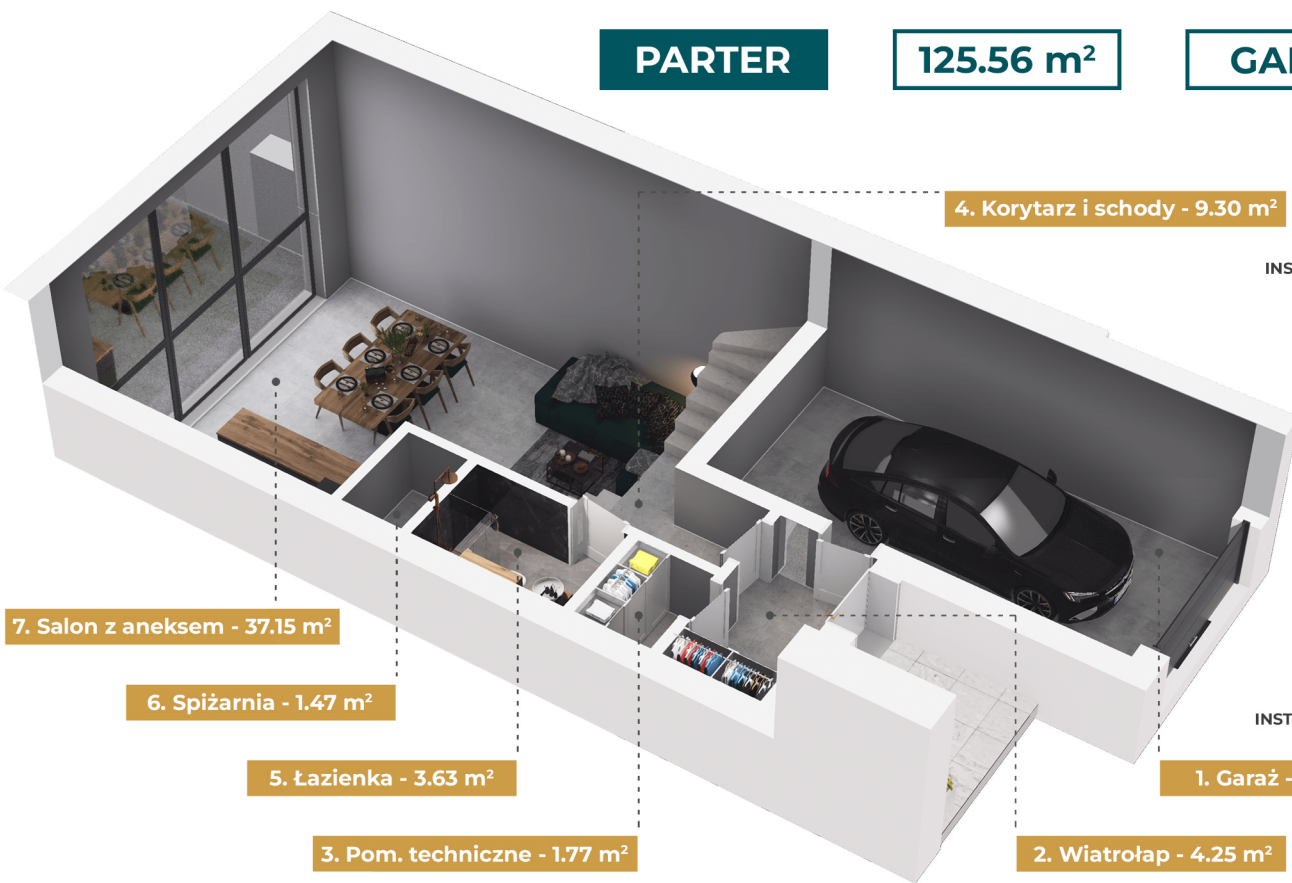


Domy
w Wieliczce

PARTER

125.56 m²

GARAŻ



4. Korytarz i schody - 9.30 m²

INSTALACJA FOTOWOLTAICZNA

POMPA CIEPŁA

GARAŻ

REKUPERACJA

INSTALACJA POD KLIMATYZACJĘ

7. Salon z aneksem - 37.15 m²

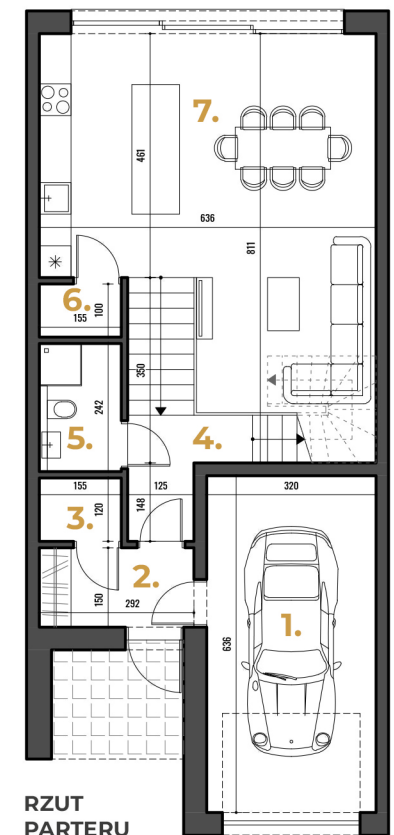
6. Spiżarnia - 1.47 m²

5. Łazienka - 3.63 m²

3. Pom. techniczne - 1.77 m²

1. Garaż - 20.00 m²

2. Wiatrołap - 4.25 m²



RZUT PARTERU

WIDOK OSIEDLA OD STRONY WEJŚCIA



WIDOK OSIEDLA OD STRONY OGRÓDKÓW



NR.	NAZWA POMIESZCZENIA	POW.
1.	Garaż	20.00 m ²
2.	Wiatrołap	4.25 m ²
3.	Pom. techniczne	1.77 m ²
4.	Korytarz i schody	9.30 m ²
5.	Łazienka	3.63 m ²
6.	Spiżarnia	1.47 m ²
7.	Salon z aneksem	37.15 m ²
SUMA		77.57 m²

BIURO SPRZEDAŻY

UL. ZIELONY MOST 6/6
31-351 KRAKÓW

KONTAKT:
TEL. +48 531 218 733

KONTAKT@DOMYWIELICZCE.PL
WWW.DOMYWIELICZCE.PL

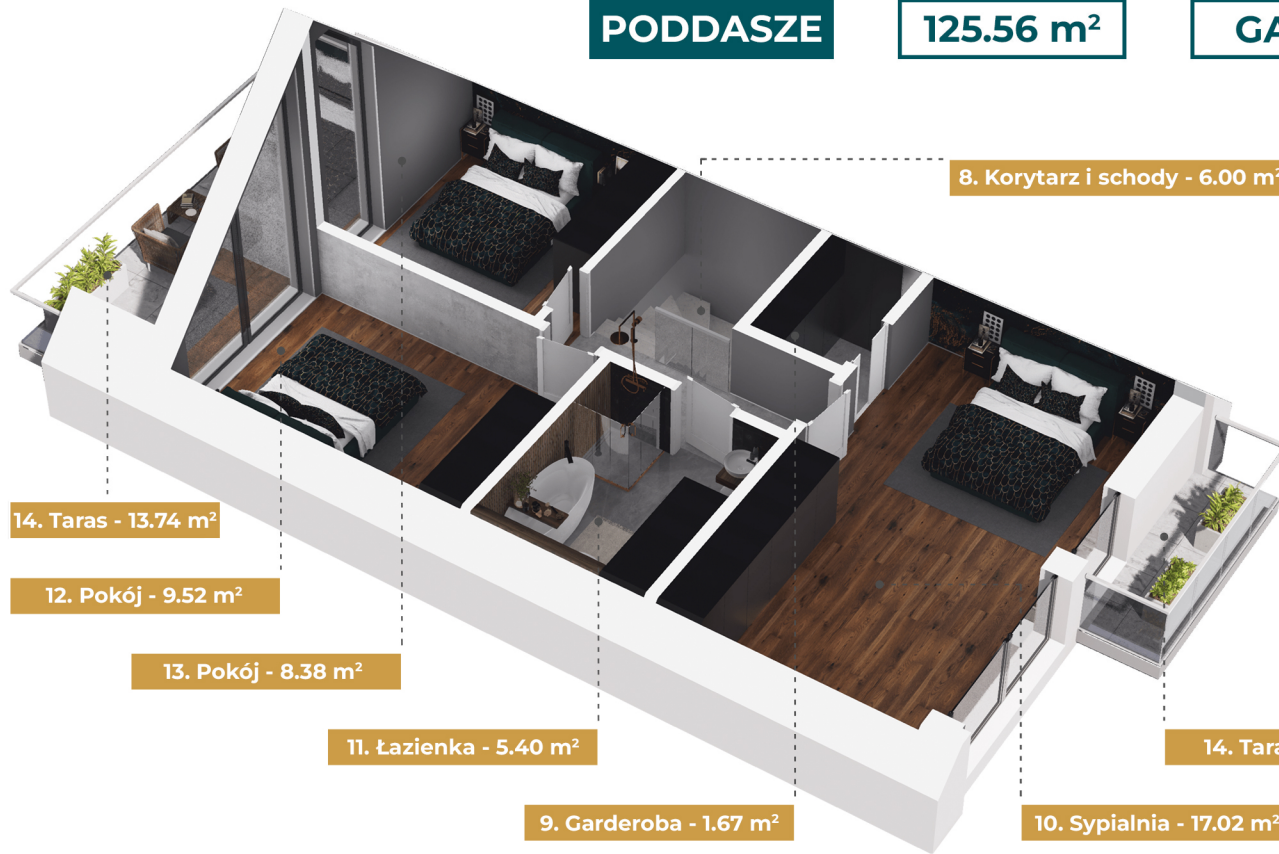


Domy
w Wieliczce

PODDASZE

125.56 m²

GARAŻ



KOMFORTOWA LOKALIZACJA



NIEPOWTARZALNE WIDOKI



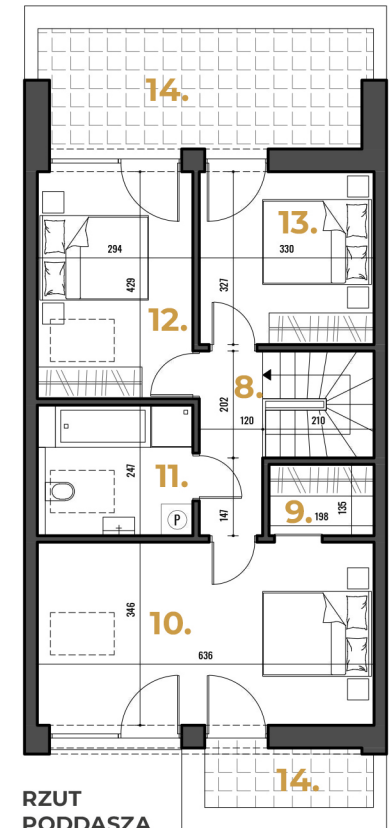
PRZESTRZENNY SALON



PEŁNA INFRASTRUKTURA



CZYSZYSZE POWIETRZE



WIDOK OSIEDLA OD STRONY WEJŚCIA



WIDOK OSIEDLA OD STRONY OGRÓDKÓW



BIURO SPRZEDAŻY

UL. ZIELONY MOST 6/6
31-351 KRAKÓW

KONTAKT:
TEL. +48 531 218 733

KONTAKT@DOMYWIELICZCE.PL
WWW.DOMYWIELICZCE.PL

NR.	NAZWA POMIESZCZENIA	POW.
8.	Korytarz i schody	6.00 m ²
9.	Garderoba	1.67 m ²
10.	Sypialnia	17.02 m ²
11.	Łazienka	5.40 m ²
12.	Pokój	9.52 m ²
13.	Pokój	8.38 m ²
	SUMA	47.99 m²
14.	Tarasy	17.24 m ²